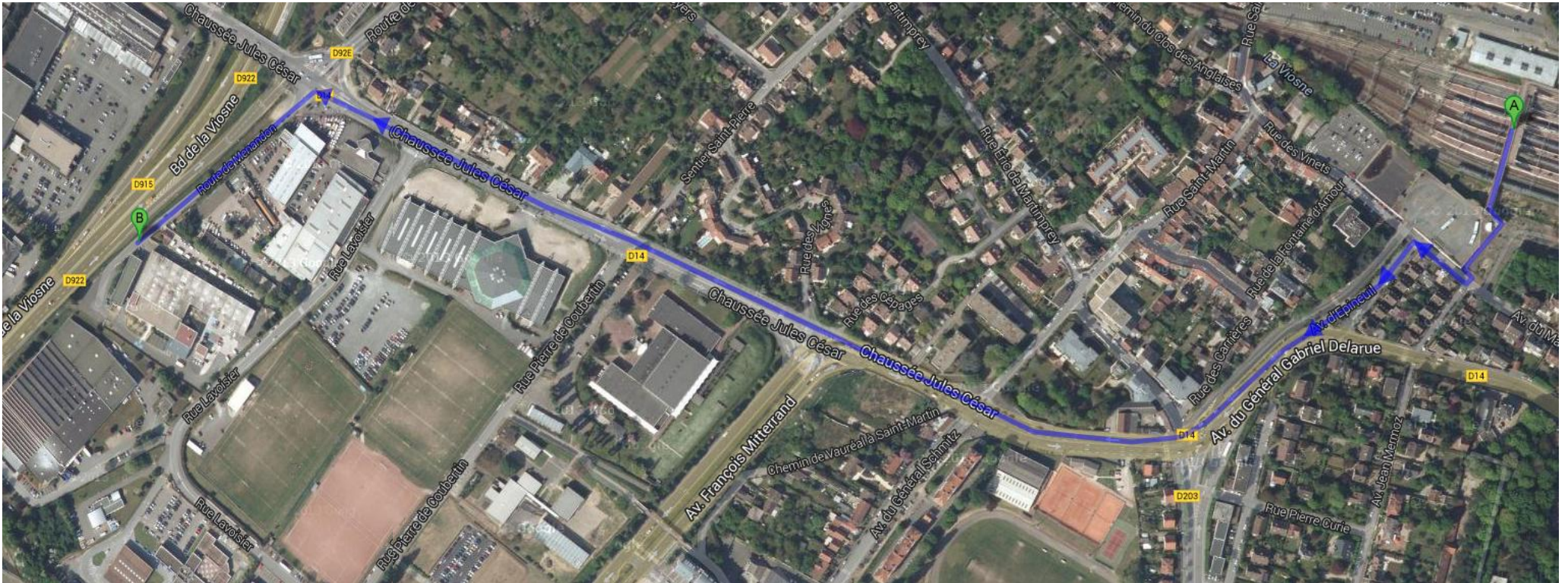


ITINERAIRE GARE DE PONTOISE > GOPARK (12 mn)



- > (point A sur la passerelle) sortir de la gare par la passerelle en hauteur, à gauche en direction de Canrobert (gare routière)
- > traverser la gare routière en empruntant le trottoir sur votre droite (rue qui monte : rue d'Épineuil)
- > Tournez légèrement sur votre droite, continuer sur Avenue Général Delarue/D14, en direction du Hall d'exposition (Chaussée Jules César)
- > Continuez sur la Chaussée Jules César (700 m)
- > Passez le Hall d'exposition, et prenez la rue du concessionnaire Citroën (à gauche, route de Ménandon)
- > Le complexe GOPARK est tout au bout de la rue